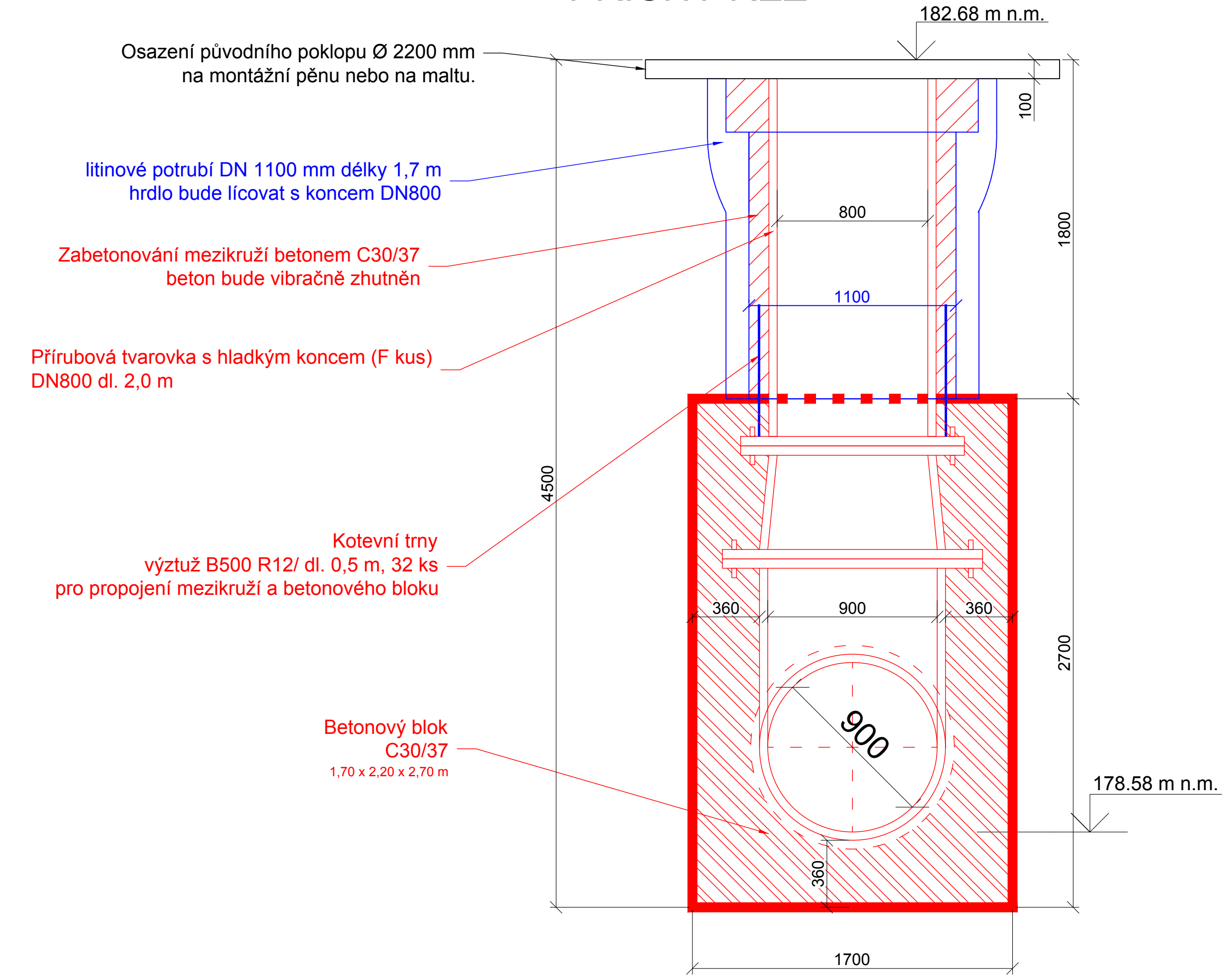
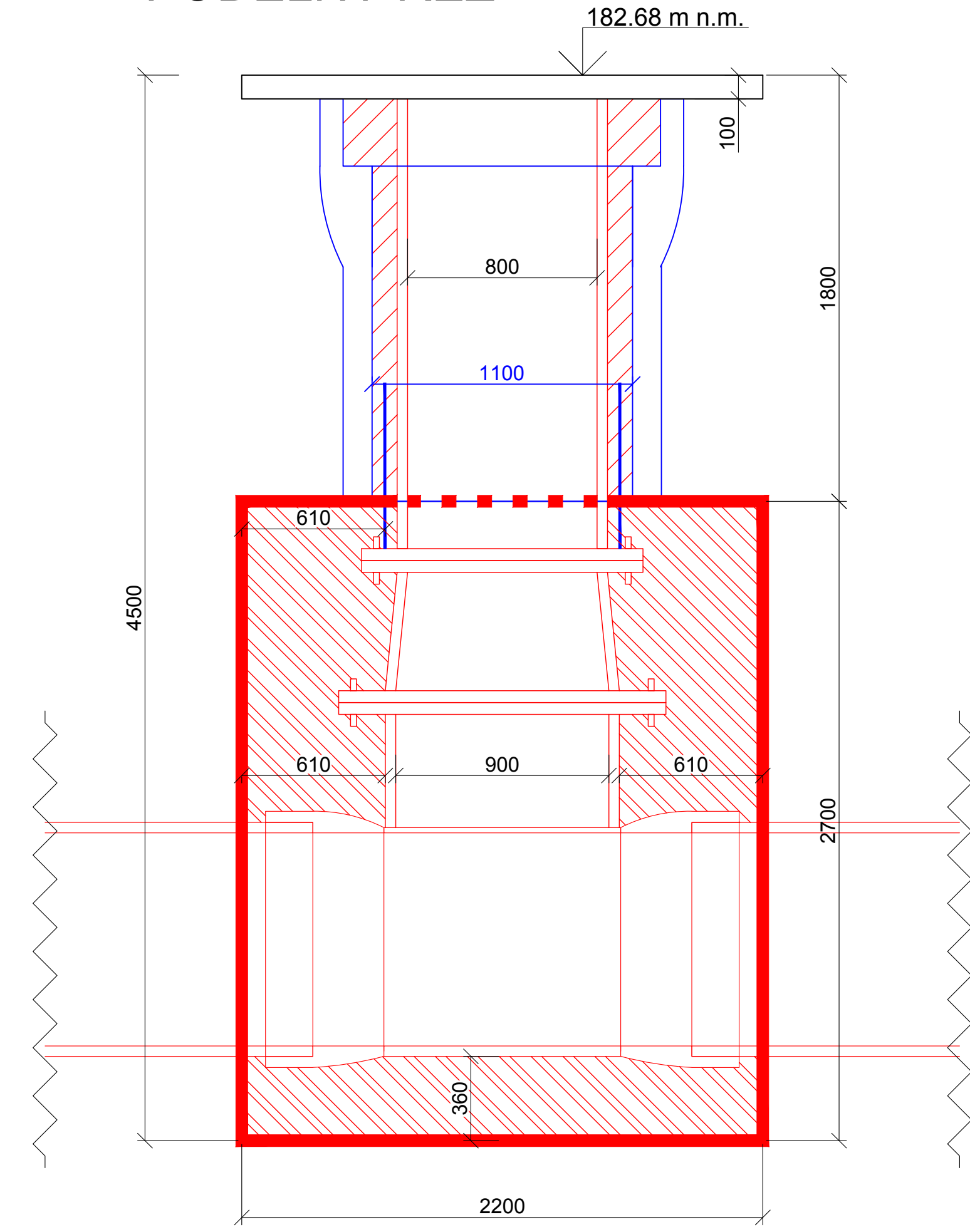


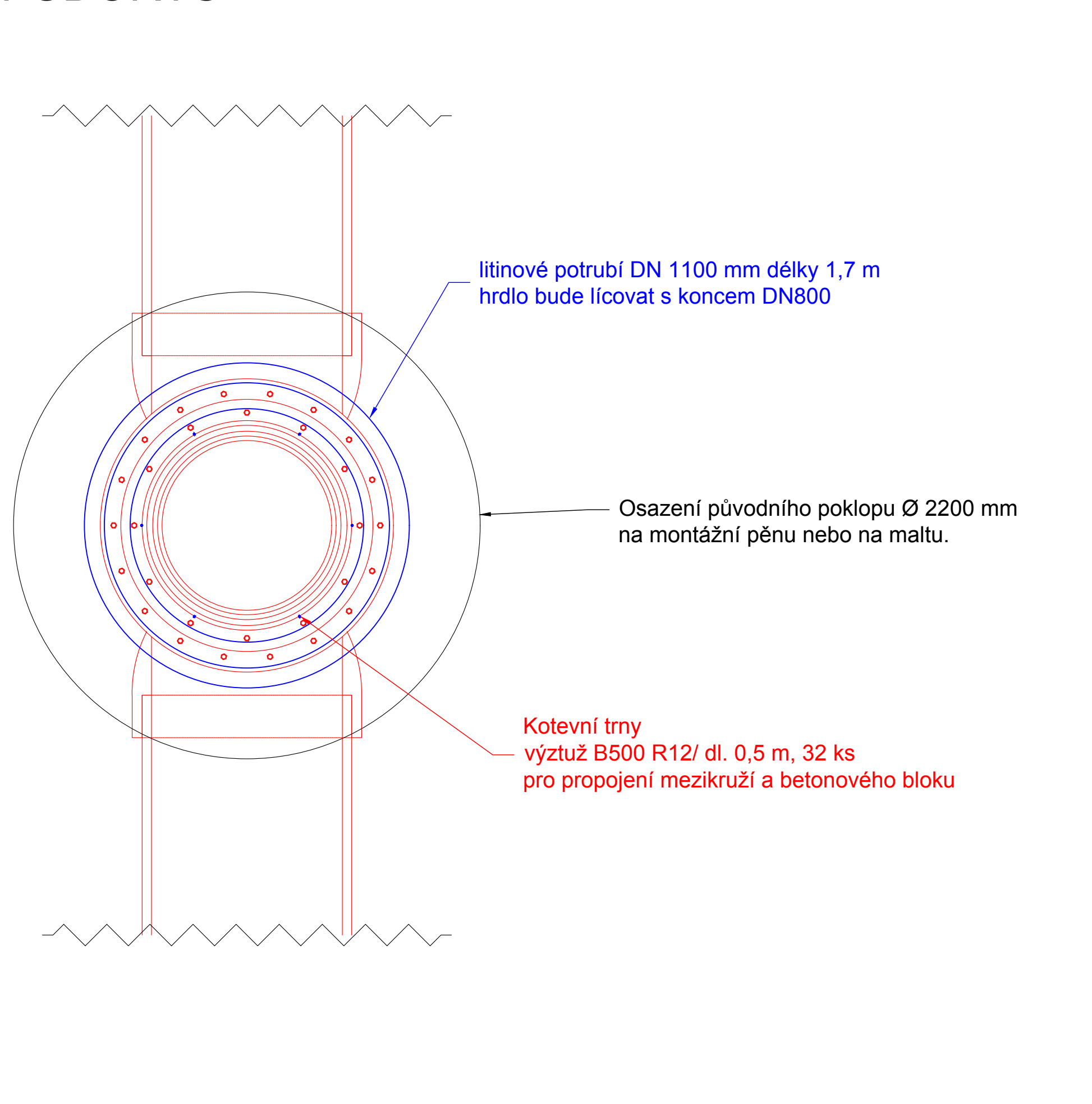
PŘÍČNÝ ŘEZ



PODÉLNÝ ŘEZ



PŮDORYS



Objednatel stavby: **Ksús** Krajská správa a údržba silnic Středočeského kraje, p.o.
Zborovská 11, 150 21 Praha 5
IČ: 000 66 001

Souřadný systém: S-JTSK
Výškový systém: Bpv

Číslo zakázky:	HIP: 727 970 803, bazil@pontex.cz	PONTEx S.R.O. Praha 4, Bezová 1658, 147 14 tel: +420 244062215 fax: +420 244461038 e-mail: pontex@pontex.cz
Schválil:	Zodp. projektant:	
Tech. kontrola:	Vypracoval:	

d plus PROJEKTOVÁ A INŽENÝRSKÁ A.S.
Sokolovská 16/45, 186 00 Praha 8 - Karlín
tel. +420 221 873 111
www.d-plus.cz
d-plus@d-plus.cz

Hlavní inženýr projektu: Jiří NĚMEC	Zodpovědný projektant: Jiří NĚMEC	Vypracoval: Ing. Roman ADAIGUZHIEV
MÚ (OÚ): Předměřice	Kraj: Středočeský	Datum: 06/2023
Investor: Krajská správa a údržba silnic Středočeského kraje, Zborovská 11, Praha 5	Stupeň: PDPS	
Zakázka: II/610 PŘEDMĚŘICE, MOST ev.č. 610-020 PŘES INUNDACI JIZERY U PŘEDMĚŘIC	Číslo zakázky: 4512/2020	
PŘELOŽKA VODOVODŮ DN400 A DN900	Měřítko: 1:20	
Obsah: D. Dokumentace objektů a technických a technologických zařízení	Počet formátů A4: 5	Č. kopie:
VÝKRES VĚTRACÍ ŠACHTY č.27 - BETONOVÝ BLOK	Číslo přílohy: D.2.5	Revize: -